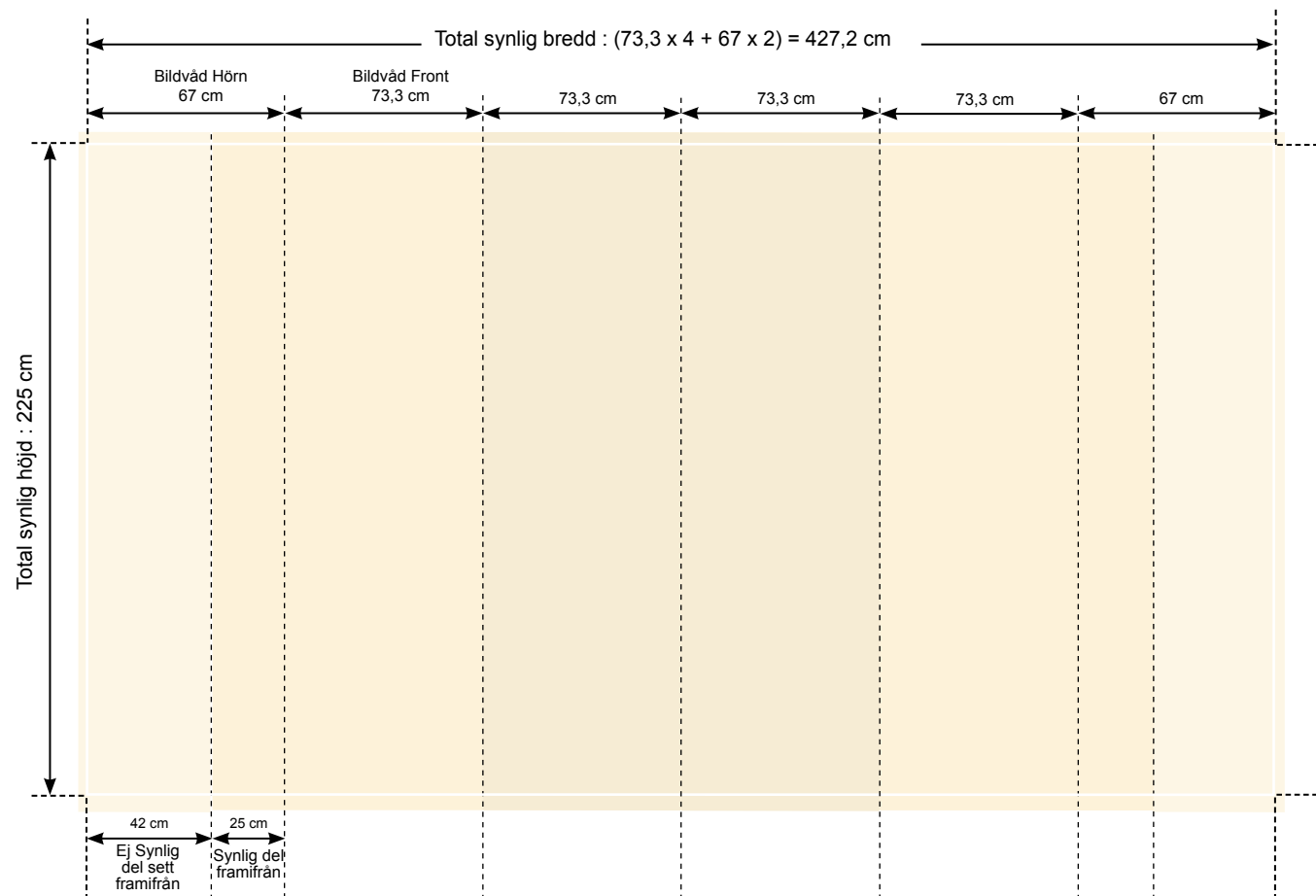


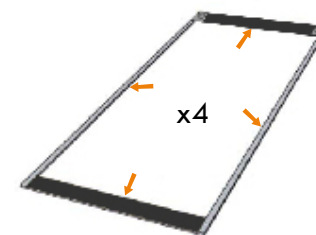
# Pop Up S10

## Version (4 x 3 rak)

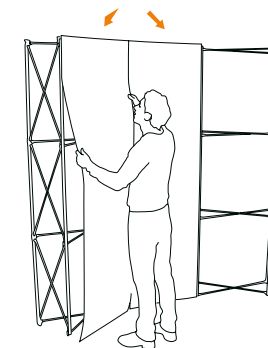


DIMENSIONER:	73,3 x 225 cm x 4 + 67 x 225 cm x 2
SAMTLIGA VERSIONER:	SVÄNGD 1 x 3, 2 x 3, 3 x 3, 4 x 3, 5 x 3
	RAK: 1 x 3, 2 x 3, 3 x 3, 4 x 3, 5 x 3
MONTERING:	MEÐ HJÄLP AV MAGNETER (INGA VERKTYG BEHÖVS)

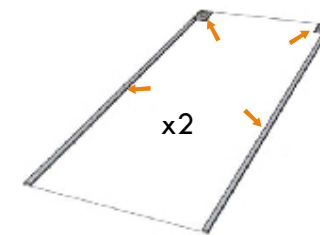
### Monteringsanvisning



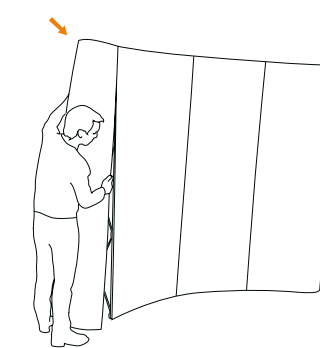
**Bildvåd Front:** Börja med att klistra fast topp- resp. bottenstrippar i över- och underkant. Därefter fästes magnettejpen längs höger och vänster sida, allt enligt figur ovan.



Montera alla tre frontväder enligt figuren ovan. Varje väd klickas enkelt på plats med hjälp av magnetfästet i överkant. Börja alltid med panelen i mitten.



**Bildvåd Hörn:** Börja med att klistra fast de två övre hörnstripparna kant i kant med bildvåden. Därefter fästes magnettejp på båda sidor på samma sätt som tidigare.



Bildvådena för de båda hörnen monteras på samma sätt. Hjälptill att forma bildvåden runt hörnet för att enklare få den på plats.